

Logopädie

Hier diagnostizieren und behandeln wir Sprach-, Sprech- und Schluckstörungen. Im Bedarfsfall ist auch die Durchführung einer videoendoskopischen Schluckuntersuchung möglich. Erfreulich ist, dass wir sowohl polnisch als auch spanisch sprechende Patienten behandeln können.



Sozialberatung

Wir beraten Patienten und Angehörige über Leistungen der Sozialversicherung, Zuständigkeit von Behörden, sozialrechtliche Aspekte, etc. Wir helfen bei der Antragstellung, organisieren die häusliche Versorgung, vermitteln Kontakt zu Selbsthilfegruppen, suchen geeignete Einrichtungen für weitere Therapiemaßnahmen oder auch bei Pflegebedürftigkeit etc. Wir nehmen, sollte dies gewünscht sein, Kontakt zum Arbeitgeber auf, leiten innerbetriebliche Umsetzungen oder auch stufenweise Wiedereingliederungen ein, etc.

Aktivierende Pflege

In der Pflege planen wir die durchzuführenden Maßnahmen individuell nach den Bedürfnissen der Patienten. Damit unterstützen und fördern wir die Entwicklung unserer Patienten und führen sie hin zu einer zunehmend selbstständigen Übernahme der pflegerischen Tätigkeit.



Kreativtherapie

In der Kreativtherapie fördern wir die motorischen wie auch die Wahrnehmungsfähigkeiten. Außerdem bieten wir die Möglichkeit an, neue Freizeitgestaltungsmöglichkeiten kennen zu lernen, etc.

Physikalische Therapie

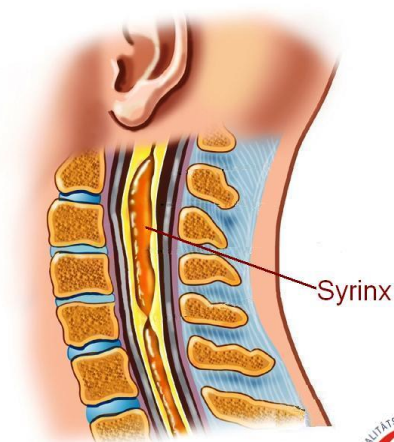
In der physikalischen Therapie behandeln wir mit Elektrotherapie, Inhalationen, Thermopackungen, Medizinischen Voll- und Teilbädern, hydroelektrischen Bädern, Unterwasser-Druckstrahl-Massagen, Kneipp-Anwendungen und vielem mehr.



Hilfsmittelversorgung

Bezüglich benötigter Hilfsmittel sprechen wir uns mit Patienten, deren Angehörigen und dem in unserem Haus befindlichen Sanitätshaus ab. Bei Bedarf schauen wir uns auch das Zuhause unserer Patienten an, um den Hilfsmittelbedarf vor Ort besser einschätzen zu können.

Behandlung der Syringomyelie





Im Klinikum Maximilian Bad Kötzing, Abteilung für Neurologische und Neuropsychologische Rehabilitation, arbeiten wir ICF-orientiert. Das heißt, wir richten die Rehabilitation an den persönlichen Fähigkeiten, Stärken und Interessen unserer Patienten sowie an deren persönlichem Umfeld aus. Wir fördern die individuell angestrebten Aktivitäten sowie die Teilhabe am beruflichen wie auch am sozialen Leben.

Als Besonderheit unserer Organisationsstruktur ist hervorzuheben, dass wir alle Patienten am Aufnahmetag nicht nur pflegerisch und ärztlich aufnehmen.

Auch die jeweils leitenden Therapeuten/innen aus den Abteilungen Physiotherapie, Ergotherapie, Logopädie und Psychologie nehmen sich



der Neuankommlinge an. Dabei erheben wir die Problematik in den einzelnen Fachgebieten sowie die Rehabilitationsziele umfassend und erstellen bereits am Aufnahmetag einen individuell abgestimmten Therapieplan.

Physiotherapie

Hier behandeln wir mit Therapieansätzen der unterschiedlichsten Konzepte, wobei wir auf ein breit gefächertes Fortbildungsspektrum unserer Therapeuten zurückgreifen können. Ggf. ordnen wir entsprechende therapeutische Ressourcen (z. B. Fortbildung für Craniosacraltherapie) entsprechenden Patientenbedürfnissen zu.

Therapeutisches Reiten

Ganzjährig und regelmäßig bieten wir diese tiergestützte Therapie an. Durch die Bewegung überträgt das Pferd Impulse auf den Reiter, so dass dieser sich einer Therapie nicht entziehen kann. Damit trainiert der „Reiter“ Haltungs-, Gleichgewichts- und Stützreaktionen, wodurch sich der Muskeltonus reguliert.



Therapeutisches Bogenschießen

Für diese interessante Therapieform haben wir im Außenbereich eine Schießanlage. Durch das Bogenschießen stabilisiert sich nicht nur der Schultergürtel sondern auch die Wirbelsäule und die Körperwahrnehmung verbessert sich. Innere Ruhe und Konzentrationsfähigkeit werden gefördert, Selbstvertrauen und Zielstrebigkeit gesteigert, die Stressbewältigung unterstützt.

Ergotherapie

In den Mittelpunkt der Ergotherapie stellen wir die größtmögliche Selbständigkeit für die Aktivitäten des täglichen Lebens. Auch hier berücksichtigen wir bei breit gefächertem Fortbildungsspektrum unserer Therapeuten die Patientenbedürfnisse und ordnen Therapeuten entsprechend zu.

Sporttherapie

Zahlreiche Studien belegen positive Auswirkungen der Sporttherapie auf unterschiedlichste Lebensbereiche praktisch ohne Nebenwirkungen. Durch Verbesserung der Ausdauer sowie gezielte Kräftigung der Muskulatur tragen Sie entscheidend zur Steigerung Ihrer Leistungsfähigkeit und auch zur Prävention bei. Auch die Freude an der Bewegung kommt dabei nicht zu kurz. Es stehen verschiedene Gruppen mit unterschiedlichem Leistungsanspruch zur Verfügung, in die wir die Patienten entsprechend ihrer Leistungsfähigkeit einplanen.



(Neuro-)Psychologie

Die Aufgaben in der (Neuro-)Psychologie sind vielfältig. Wir führen bei Bedarf eine entsprechend differenzierte neuropsychologische Diagnostik durch, vermitteln Entspannungsverfahren, betreuen Patienten sowie ggf. auch deren Angehörige psychotherapeutisch und tragen einen wichtigen Teil zur Schmerztherapie bei. Außerdem bieten wir in der Psychologie eine offene Sprechstunde für Angehörige an.

